



**Syndicat Intercommunal d'Eau et
d'Assainissement des 2 Rives de Garonne**
 Equipement du forage de la Gravette, Chloration et
 Mise en sécurité du site



CAPACITE HYDRAULIQUE A TRAITER

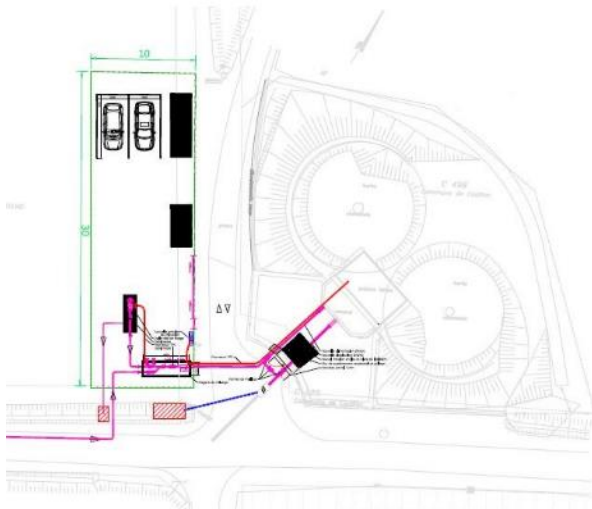
Débit	85	m ³ /h
Débit journalier	1 700	m ³ /j
Budget	255 300	€HT

DESCRIPTIF GENERAL

Le site de la Gravette est constitué de deux réservoirs semi-enterrés d'une capacité totale de stockage de 1 000 m³ alimentés par 2 forages. Une distribution gravitaire et un surpresseur permettent l'alimentation en eau du Syndicat. Afin de sécuriser l'approvisionnement en eau potable, le SIEA des 2 Rives prévoit l'augmentation des capacités de production à partir d'un nouveau forage.



**Forage de La Gravette
Cadillac (33)**



L'installation comprend :

- Pompe de forage y compris tête de forage et capotage
- Lignes d'exhaure et de de distribution y compris instrumentation
- Chambre hydraulique de mélange des eaux brutes issues de 2 forages
- Désinfection à l'eau de javel dégazeur et clarificateur
- Mise en sécurité du site

Maître d'œuvre	Concepteur -Constructeur	Génie civil

En cours de réalisation